



**WONDERFUL KOREA**  
**ล่องเรือสุดหรู ARA CRUISE พร้อมบุฟเฟต์ไม่อั้น**

เดินทางมี.ย.-ก.ย. 2566

ราคาเริ่มต้น **19,888**

โดยสายการบิน AIR BUSAN

บินตรงกรุงเทพฯ – อินชอน โดยสายการบิน AIR BUSAN (BX) | หรือเทียบเท่า

FLIGHT: DEPARTURE BX748 BKK-ICN 22.10-06.10

RETURN BX747 ICN-BKK 17.15-21.10



วัน	โปรแกรมการเดินทาง	เช้า	กลางวัน	เย็น	โรงแรมที่พัก
1	กรุงเทพฯ – อินชอน	X	X	X	-
2	DONGYANG BAKERY CAFÉ-หมู่บ้านเทพนิยายชงวอลดง-PETITE FRANCE-ITALIAN VILLAGE	X	✓	✓	BENIKEA THE BLISS HOTEL OR SML
3	สวนสนุกล็อตเต้เวิลด์-ร้านCOSMETIC SHOP-พิพิธภัณฑ์สำหรับวัยใสชุดสั้นบค-ตลาดทองแดมุน	โรงแรม	✓	✓	GIMPO L'ART HOTEL OR SML

4	ศูนย์โสมรัฐบาล-RED PINE- ARA CRUISE (BUFFET LUNCH) – พระราชวังถ็อกซูกุง-บุกซอนฮันอก- คิวตี้พีริ-เมียงดง	โรงแรม	✓	✓	GIMPO L'ART HOTEL OR SML
5	ศูนย์สมุนไพรร็อกเกตนามู-โรงงานพลอยอเมทิส -ฮงแด-SUPER MARKET-กรุงเทพฯ	โรงแรม	✓	X	-

**พรีนำหนักกระเป๋าไป – กลับ 20 กิโลกรัม / ถังขึ้นเครื่อง 10 กิโลกรัม**

**(รายการอาหารอาจมีการปรับเปลี่ยนตามความเหมาะสม)**

**ขั้นตอนการเดินทางเข้าเกาหลีใต้**

1. กรอก K-ETA บริษัทฯ บริการกรอกให้ (รวมในค่าทัวร์ราคา 10,300 WON)
2. ลงทะเบียน Q-CODE เพื่อขอยกเว้นการกักตัวที่เกาหลี ลงทะเบียน 3 วัน ก่อนการเดินทาง

**เงื่อนไข K-ETA**

1. กรณีกรุปไม่สามารถออกเดินทางได้ด้วยเหตุผลเช่นคนที่ผ่าน K-ETA ไม่ถึง 15 ท่านลูกค้าสามารถเลื่อนวันเดินทางได้และขอสงวนสิทธิ์ในการยกเลิกการเดินทาง
2. หากลูกค้าไม่ผ่าน K-ETA ขอสงวนสิทธิ์หักค่าธรรมเนียมลงทะเบียน 500 บาท

**วันแรก กรุงเทพฯ (ท่าอากาศยานสุวรรณภูมิ) - เกาหลีใต้ (สนามบินอินชอน)**

- 19.00** คณะพร้อมกันที่สนามบินสุวรรณภูมิ อาคารผู้โดยสารระหว่างประเทศ ชั้น 4 บริเวณ **GROUP TOUR ZONE ประตูทางเข้าหมายเลข 10** โดยมีหัวหน้าทัวร์และเจ้าหน้าที่ของบริษัทฯ รอต้อนรับและอำนวยความสะดวก
- 22.10** บินลัดฟ้าสู่ ประเทศเกาหลีใต้ โดยสายการบิน **AIR BUSAN (BX)** เที่ยวบินที่ **BX748**

**วันที่สอง DONGYANG BAKERY CAFÉ-หมู่บ้านเทพนิยายชงวอลดง-PETITE FRANCE-ITALIAN VILLAGE**

- 06.10** เดินทางถึง ท่าอากาศยานนานาชาติอินชอน สาธารณรัฐเกาหลีใต้ นำท่านผ่านพิธีตรวจคนเข้าเมืองและศุลกากร (เวลาท้องถิ่น เร็วกว่าเมืองไทยประมาณ 2 ชั่วโมง กรุณาปรับนาฬิกาเพื่อความสะดวกในการนัดหมายเวลา)



เดินทางสู่ **DONGYANG BAKERY CAFÉ** คาเฟ่มาแรงที่หลายคนปักหมุดว่าต้องไปเช็คอิน ตัวร้านตั้งอยู่ในอินชอนที่มีมุมถ่ายรูปได้ทุกพื้นที่ของคาเฟ่ ทั้งด้านในที่ตกแต่งด้วยดอกไม้ประดับ และไฮไลท์ด้านนอกที่มีสระน้ำขนาดใหญ่ สายสโลว์ไลฟ์ที่ชอปปการใช้ชีวิตชิคๆ คุณๆ





นำทุกท่านสู่ หมู่บ้านเทพนิยายซงวอลดง (SONGWOL-DONG FAIRY TALE VILLAGE) หมู่บ้านสี  
 หวานที่บอกเล่านิทานและเรื่องราวในเทพนิยายตามกำแพง ตกแต่งด้วยภาพวาดและประติมากรรมน่ารักๆ  
 ตลอดเส้นทางของการ์ตูนในดิสนีย์ เช่นเรื่อง อะลาดิน สโนไวท์ และปีเตอร์แพน

กลางวัน

รับประทานอาหารกลางวัน เมนู JAJANGMYEON  
 พิเศษ เมนูจางเมียง สูตรต้นตำรับขึ้นชื่อของเมือง



ตามรอยเจ้าชายน้อย ณ เมืองฝรั่งเศสในเกาหลี ที่ PETITE FRANCE Theme Park ที่จำลอง  
 บรรยากาศเมืองฝรั่งเศสไว้บนหุบเขาตามนวนิยายชื่อดังของนักเขียนชาวฝรั่งเศส คอนเซ็ปต์ในการออกแบบ

สถาปัตยกรรมแนวเมดิเตอร์เรเนียนในภูมิภาคตะวันออกของฝรั่งเศสแถบเมืองสตราซบูร์กชายแดนของเยอรมัน อาคารทุกหลังของหมู่บ้านแห่งนี้จะเน้นที่สีขาวนวล โดยมีหลังคาสีส้ม ซึ่งทำให้ดูสวยงามสดใสเมื่อหลังคาต้องกับแสงแดด โดยภายในอาคารแต่ละหลังก็จะมีการจัดแสดงเป็นแกลลอรี่ หรือแสดงงานศิลปะต่างๆ ที่เป็นศิลปะในแบบของฝรั่งเศส



เดินทางสู่ หมู่บ้านอิตาลี PINOCCHIO E DA VINCI เป็นหมู่บ้านอิตาลีแห่งเดียวในเกาหลีที่ร่วมมือกับมูลนิธิCOLLODI ทำตามภาพในเทพนิยายเรื่อง THE ADVENTURES OF PINOCCHIO โดยนักเขียน CARLO COLLODI ในขณะเดียวกัน ที่นี่ก็ยังเป็นสถานที่สำหรับเชิดชูผลงานศิลปะของจิตรกร, วิศวกร, นักวิทยาศาสตร์, ประติมากร, และสถาปนิกผู้ยิ่งใหญ่อย่าง “เลโอนาร์โด ดา วินชี”

ค่ำ

รับประทานอาหารค่ำ เมนู JIMDAK

จิมดัก ไก่อบชีอิ้วุ้นเส้น เป็นเมนูอาหารเกาหลีพื้นเมืองดั้งเดิม เป็นไก่ผัดรวมกับวุ้นเส้น มันฝรั่ง แครอท พริก และซอสดำสูตรต้นตำรับ เนื้อไก่ที่นุ่มลิ้น ทานกับข้าวหอมหวาน อร่อย เข้มข้นถึงเครื่อง



จากนั้นนำท่านเข้าสู่ที่พัก BENIKEA THE BLISS HOTEL หรือระดับเทียบเท่า

วันที่สาม สวนสนุกล็อตเต้เวิลด์-COSMETIC SHOP-พิพิธภัณฑ์สำหรับใส่ชุด “ฮันบก” -ตลาดทองแดมุน

เช้า

รับประทานอาหารเช้า





เดินทางสู่ **สวนสนุกล็อตเต้เวิลด์ (LOTTE WORLD)** สวนสนุกในร่มขนาดใหญ่ติดอันดับโลกที่ตั้งอยู่ในกรุงโซล ซึ่งแบ่งออกเป็น 2 ส่วนหลักคือ สวนสนุกในร่มที่ชื่อว่า LOTTE WORLD ADVENTURE ที่มีอยู่ทั้งหมด 4 ชั้น แต่ละชั้นก็จะมีเครื่องเล่นต่างๆ ร้านอาหาร ร้านขายของที่ระลึก และลานสเก็ตน้ำแข็งขนาดใหญ่ และในส่วนของสวนสนุกกลางแจ้งนั้นมีชื่อว่า MAGIC ISLAND อันเป็นที่รวมเครื่องเล่นหวาดเสียวหลายๆ ชนิด นอกจากนี้ยังมีสิ่งอำนวยความสะดวกอื่นๆ ภายในบริเวณสวนสนุกแห่งนี้ ไม่ว่าจะเป็นห้างสรรพสินค้า โรงแรม โรงภาพยนตร์ ฯลฯ ให้ท่านได้เลือกซื้อในราคาพิเศษ

**กลางวัน**

**รับประทานอาหารกลางวัน เมนู SAMGYETANG**

**ซัมเคทัง** หรือ **ไก่ตุ๋นโสม** อาหารสำหรับชาววังบำรุงสุขภาพ บริการท่านละ 1 ตัว บรรจุอยู่ในหม้อเหล็กร้อนๆ ภายในตัวไก่จะยัดไส้ด้วยข้าว และของบำรุงต่างๆ อาทิ เม็ดพุทราแห้ง รากโสม เก๋ากี้ ปรงรสด้วยพริกไทยดำ และเกลือ รับประทานพร้อมเครื่องเคียง **กักตุ๊กกี** (ทำจากหัวไชเท้าดอง) และเส้นขนมจีนหนานุ่มแบบเกาหลี



เดินทางสู่ **ร้าน COSMETIC SHOP** พบกับเครื่องสำอางหลากหลาย เช่น ROJUKISS, LOTREE, LANEIGN, SULWASOO ให้ท่านได้เลือกซื้อในราคาพิเศษ



เดินทางสู่ **พิพิธภัณฑ์紗褙** เรียนรู้วิธีการทำ紗褙ของชาวเกาหลี การบอกเล่าเรื่องราวขั้นตอนความเป็นมาของ紗褙 ในประเทศเกาหลีได้紗褙ถืออาหารเป็นที่นิยม นำท่านเปิดประสบการณ์ การทำข้าวห่อ紗褙สไตล์ (คิมบับ) อาหารง่ายๆที่คนเกาหลีนิยมรับประทาน โดยการนำข้าวสุกและส่วนผสมอื่นๆ เช่น แดงกวา แครอท ผักโขม ไข่เจียว ปูอัด แซลมอน เป็นต้น วางแผ่นบนแผ่น紗褙 ม้วนเป็นแท่งยาวๆ แล้วหั่นเป็นชิ้นพอดีคำ เสิร์ฟพร้อมหัวไชเท้าดองและกิมจิ **เปิดประสบการณ์ใหม่ให้ทุกท่าน ใส่ชุด "ฮันบก" (HANBOK)** ชุดประจำชาติของประเทศเกาหลีได้ ถ่ายรูปกับฉากจำลอง 4 มิติซึ่งมีความสวยงาม



เดินทางสู่แหล่งช้อปปิ้งที่ได้ชื่อว่าใหญ่ที่สุดในเอเชีย **ตลาดทองแดง (DONGDAEMUN MARKET)** ซึ่งตั้งอยู่บริเวณประตูเมืองโบราณทางทิศตะวันออก ห้างสรรพสินค้ากว่า 10 แห่ง ที่บางห้างเปิดตลอด 24 ชั่วโมง เช่น MIGLIORE, DOOTA TOWER, HELLO AM, DESIGNER CLUB ท่านสามารถเลือกซื้อสินค้าหลากหลายประเภทได้ที่นี้ อาทิเช่น เสื้อผ้าบุรุษ-สตรี รองเท้าบุรุษ-สตรี รองเท้าผ้าใบ เข็มขัด ของที่ระลึก ชุดเครื่องครัว ถุงเท้า ผ้าพันคอ ในราคาเกาหลืออย่างแท้จริง

**ค่ำ**

**รับประทานอาหารค่ำ เมนู GALBI**

**คาลบี้** หมูย่างเกาหลี เป็นอาหารพื้นเมืองเกาหลีเลื่องชื่อ มีรสชาติออกหวานกลมกล่อม โดยนำหมู นำไปย่างบนเตา เสิร์ฟพร้อมข้าวสวยร้อนๆ และเครื่องเคียงต่างๆ มีวิธีการรับประทานคล้ายกับเมี่ยงคำของไทย



จากนั้นนำท่านเข้าสู่ที่พัก **GIMPO L'ART HOTEL** หรือระดับเทียบเท่า

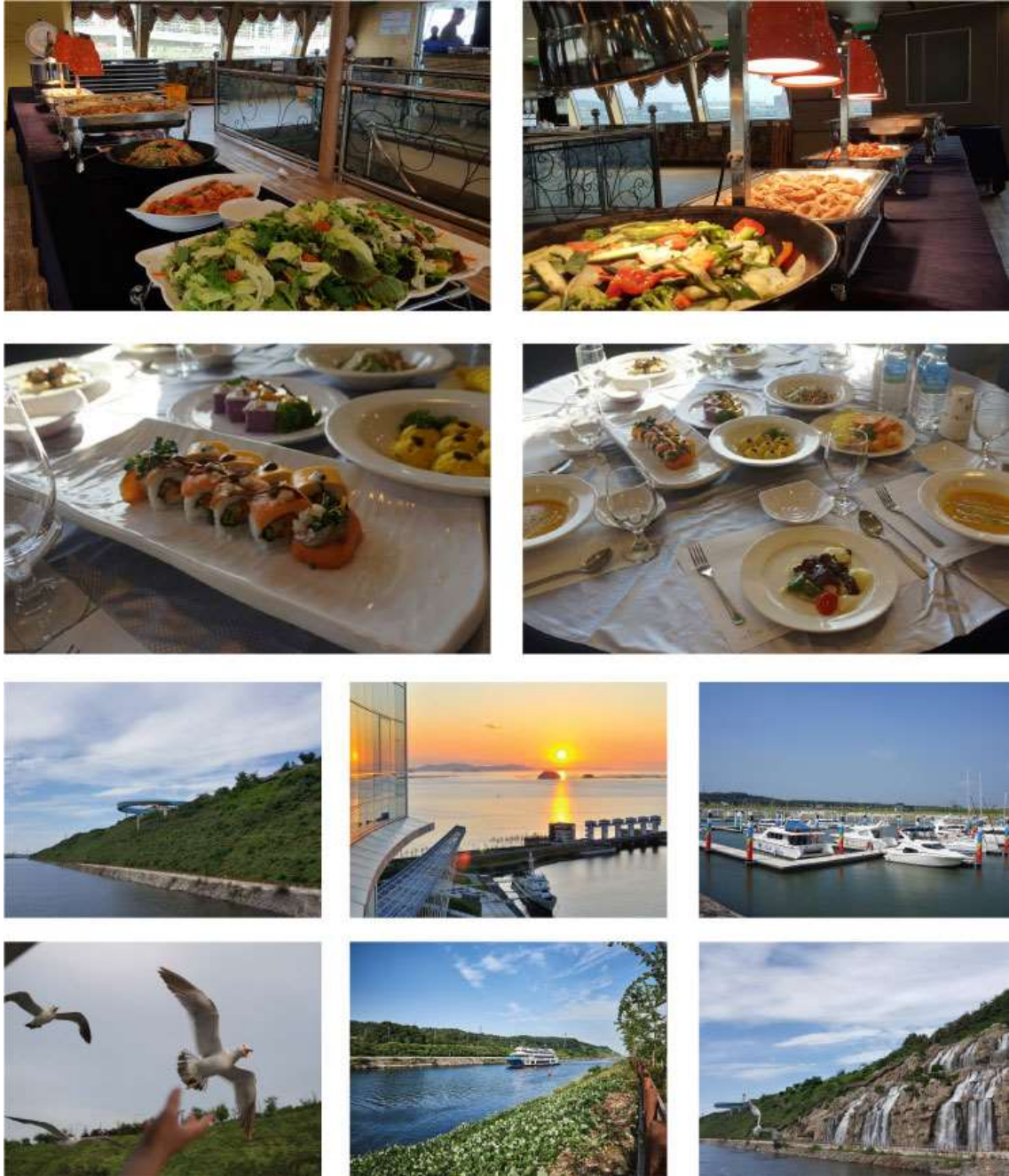
**วันที่ ๖**

**ศูนย์โสมรัฐบาล-RED PINE- ARA CRUISE –พระราชวังถ็อกซุกุง-บุกซอนอันอก- ดิวตี้ฟรี-เมียงดง**

**เช้า รับประทานอาหารเช้า**

นำท่านสู่ **ศูนย์โสมรัฐบาล** ซึ่งรับรองคุณภาพจากรัฐบาล เป็นโสมที่อายุ 6 ปี ซึ่งถือว่ามีคุณภาพดีที่สุด ให้ท่านได้เลือกซื้อโสมคุณภาพและราคาถูกกว่าไทย 2 เท่า โสมเกาหลีถือเป็นยาบำรุงร่างกาย หรือสามารถซื้อเป็นของฝากจากประเทศเกาหลี นำท่านสู่ **RED PINE** เป็นผลิตภัณฑ์ที่สกัดจากน้ำมันสน ที่มีสรรพคุณช่วยบำรุงร่างกาย ลดไขมัน ช่วยควบคุมอาหารและรักษาสมดุลในร่างกาย





เดินทางสู่ **ARA CRUISE** ล่องเรือชมคลอง แห่งแรกของเกาหลี ที่เรียกว่า **GYEONGIN ARA WATERWAY** บนเรือสำราญที่น่าตื่นตาตื่นใจ ล่องเรือไปตามทางน้ำที่เชื่อมต่อแม่น้ำฮัน และทะเลตะวันออก ภายในเรือมีห้องโถงพร้อมเวที การแสดงความบันเทิงให้ท่านได้รับชม

กลางวัน **รับประทานอาหารกลางวัน เมนู บุฟเฟ่ต์บนเรือ**





เดินทางสู่ **พระราชวังถ็อกซุกุง (DEOKSUGUNG PALACE)** พระราชวังที่เล็กที่สุดในบรรดาของพระราชวังหลวงทั้งห้าแห่งของกรุงโซล ถ็อกซุกุง (DEOKSUGUNG) นั้นมีความหมายว่า พระราชวังแห่งคุณธรรมและอายุยืน (PALACE OF VIRTUOUS LONGEVITY) ซึ่งพระราชวังแห่งนี้ตั้งอยู่ใจกลางเมืองที่คึกคัก ถึงแม้จะมีขนาดเล็กแต่เต็มไปด้วยสถาปัตยกรรมที่สวยงาม เป็นการผสมผสานระหว่างวัฒนธรรมเกาหลีและวัฒนธรรมตะวันตกเข้าด้วยกันอย่างลงตัว ภายในยังมีอาคารแบบโรมันและด้านหน้ามีการจัดสวนซึ่งเป็นสวนแบบตะวันตกแห่งแรกในเกาหลีอีกด้วย



เดินทางสู่ **บุคchonฮันอกมาอิล หรือ หมู่บ้านบุคchonฮันอก (BUKCHON HANOK VILLAGE)** เป็นหมู่บ้านสไตล์เกาหลีดั้งเดิมที่มีอายุยาวนานกว่า 600 ปี ภายในหมู่บ้านจะมีบ้านเรือนทั้งหมดประมาณ 100 หลัง ในสมัยก่อนเคยเป็นที่อยู่อาศัยของสมาชิกราชวงศ์โชซอนและขุนนางระดับสูง แต่ปัจจุบันก็ได้ปรับเปลี่ยนให้กลายเป็นมรดกทางวัฒนธรรมที่มีคุณค่าแห่งหนึ่งของประเทศเกาหลี



เดินทางสู่ **ดิวตี้ฟรี** ซ้อปิ้งสินค้าปลอดภาษี สินค้าแบรนด์เนม มากมาย อาทิ นาฬิกา แวนตาเครื่องสำอาง กระเป๋า กล้องถ่ายรูป หรือจะเป็นโทรศัพท์มือถือ ให้ท่านอิสระได้เลือกซื้ออย่างเต็มที่



ถึงเวลาพาทุกท่านสู่ **เมียงดง หรือ สยามสแควร์เกาหลี** ท่านสามารถเลือกสินค้าแบรนด์แฟชั่นล่าสุดของเกาหลีได้ที่นี้ โดยเฉพาะสินค้าวัยรุ่นเช่นเสื้อผ้า รองเท้า กระเป๋า เครื่องประดับ ทั้งแบรนด์เนม เช่น EVISU, GAP, ONISUKA TIGER และสินค้าจากแบรนด์เกาหลี โดยเฉพาะ เครื่องสำอางเช่น ETUDE HOUSE, SKIN



FOOD, THE FACE SHOP, MISSHA, ROJUKISS, LANEIGE อีกทั้งยังมีร้านกาแฟ ร้านอาหารต่างๆ ท่านสามารถลิ้มลองไอศกรีม 2,000 วอน ที่สูงเกือบฟุตได้ที่นี่ และ นอกจากนั้น ยังมี STREET FOOD แบบเกาหลี ให้ทุกท่านได้ลิ้มลอง

**ค่ำ**

**รับประทานอาหารค่ำ เมนู SHABU SHABU**

**ชาบู ชาบู** สุกี้สไตล์เกาหลี บนหม้อไฟร้อนๆ ประกอบด้วย ผักสดชนิดต่างๆ และเนื้อหมูสไลด์น้ำซุปร้อนๆ ทาน ชาบู ชาบู พร้อมข้าวสวยร้อนๆ



จากนั้นนำท่านเข้าสู่ที่พัก **GIMPO L'ART HOTEL** หรือระดับเทียบเท่า

**วันที่ห้า ศูนย์สมุนไพรฮ็อกเกตนามู-โรงงานพลอยอเมทิส -สงแด-SUPER MARKET**

**เช้า**

**รับประทานอาหารเช้า**

เดินทางสู่ **ศูนย์สมุนไพรฮ็อกเกตนามู** ต้นไม้ชนิดนี้เจริญเติบโตในป่าลึกบนภูเขาที่ปราศจากมลภาวะและระดับสูงเหนือน้ำทะเล 50-800 เมตร เมล็ดพันธุ์ของสมุนไพรฮ็อกเกตนามูนี้ เป็นที่นิยมของคนเกาหลีรุ่นใหม่ เพราะมีผลช่วยดูแลตับให้แข็งแรง ป้องกันโรคตับแข็ง ไม่ถูกทำลายจากการดื่มแอลกอฮอล์ กาแฟ บุหรี่ สารตกค้างจากอาหาร และยา นาท่านชม **โรงงานพลอยอเมทิส หรือ พลอยสีม่วง** ที่มีชื่อเสียงของประเทศเกาหลี ซึ่งชาวโสมเชื่อว่าถ้าได้มีพลอยชนิดนี้ติดตัวไว้ จะทำให้มีโชคลาภและสิ่งดีๆ เกิดขึ้นกับชีวิต



เดินทางสู่ **สงแด(HONGDAE)** เป็นย่านช้อปปิ้งบริเวณด้านหน้าของมหาวิทยาลัยฮงอิก(HONGIK UNIVERSITY) ศูนย์รวมเด็กวัยรุ่นและเด็กมหาวิทยาลัย มีร้านกาแฟที่เป็นเอกลักษณ์ แกลเลอรี ร้านค้าจำหน่ายสินค้าแฟชั่น คลับ ตลาดศิลปะ และร้านอาหารที่น่าสนใจ ถนนย่านสงแดแห่งนี้ยังมีกิจกรรมทางวัฒนธรรมทางศิลปะ การแสดง และงานเทศกาลที่น่าสนใจ มีงานสตรีทอาร์ทเก๋ๆที่พื้นที่อยู่บนกำแพง ให้ทุกท่านได้ช้อปปิ้งสินค้าแฟชั่น เช่น เสื้อผ้า กระเป๋า รองเท้า กันอย่างเต็มที่ สาวก HARRY POTTER ห้ามพลาด! 943 KING'S CROSS CAFE คาเฟ่ในเกาหลีที่มา

**กลางวัน**

**รับประทานอาหารกลางวัน BIBIMBUP+SOUP**

**พิบิมพัท** ข้าวเกาหลี ใส่น้ำซุปร้อนๆ เนื้อหมูปรุงรส, ผักปรุงรส และไข่ คลุกกับซอสโคชูจัง ทานคู่กับกิมจิ





นำท่านสู่ **SUPER MARKET** ซึ่งท่านสามารถเลือกซื้อสินค้าเกาหลีได้อีกรอบ โดยเฉพาะของกิน เช่น บะหมี่ชินราเมียน (มาม่าสไตส์เกาหลี) อูด้ง กิมจิ ขนมช็อกโก้พาย น้ำจิ้มปรุงรสหมูย่างเกาหลี ไม้ค้อนไสรมสำเร็จรูป ผลไม้ตามฤดูกาล ในราคาพิเศษก่อนกลับเมืองไทยจากนั้นนำท่านสู่สนามบินอิน

17.15 น. เดินทางกลับสู่ กรุงเทพมหานคร โดยสายการบินแอร์ปูซาน BX โดยเที่ยวบินที่ BX747

21.10 น. เดินทางถึงท่าอากาศยานสุวรรณภูมิ โดยสวัสดิภาพ พร้อมความประทับใจ

\*\*\*\*\*

\*\* หมายเหตุ \*\*

รูปภาพประกอบในรายการนี้มีวัตถุประสงค์เพื่อประกอบการอธิบายถึงสถานที่ และรายการเมนูอาหารเท่านั้น

อัตราค่าบริการ ผู้ใหญ่ พักห้องละ 2 หรือ 3 ท่าน	ราคา/ท่านละ
<b>มิถุนายน 2566</b>	
01-05 (ช่วงวันหยุด)	24,888
28-02 ก.ค. (วันพุธ-วันอาทิตย์)	22,888
<b>พักเดี่ยวเพิ่ม ท่านละ</b>	<b>6,900.-</b>

<b>กรกฎาคม 2566</b>	
05-09 (วันพุธ-วันอาทิตย์) โปรโมชัน	19,888
26-30 (ช่วงวันหยุด)	24,888
<b>พักเดี่ยวเพิ่ม ท่านละ</b>	<b>6,900.-</b>

<b>สิงหาคม 2566</b>	
10-14 / 11-15 (ช่วงวันหยุด)	24,888
<b>พักเดี่ยวเพิ่ม ท่านละ</b>	<b>6,900.-</b>

<b>กันยายน 2566</b>	
06-10 / 20-24 (วันพุธ-วันอาทิตย์)	22,888
<b>พักเดี่ยวเพิ่ม ท่านละ</b>	<b>6,900.-</b>



### ราคาทัวร์รวม

1. ค่าตัวเครื่องบิน ไป-กลับตามเส้นทางที่ระบุในรายการ ชั้นทัศน اجرไป-กลับพร้อมคณะ  
กรณีอยู่ต่อต้องเสียค่าเปลี่ยนแปลงตัว
2. ค่าอาหารทุกมื้อ ตามที่ระบุในรายการ
3. ค่าที่พักตามระบุในรายการ พักห้องละ 2 ท่าน ตามโรงแรมที่ระบุหรือเทียบเท่า
4. ค่ารถรับ-ส่ง และนำเที่ยวตามรายการ
5. ค่าภาษีสนามบิน ทุกแห่งที่มี
6. ค่าน้ำหนักกระเป๋าสัมภาระท่านละ 20 กก. 1 ใบ/ท่าน
7. ค่าหัวหน้าทัวร์นำท่านท่องเที่ยวตลอดรายการในต่างประเทศ
8. ค่าประกันอุบัติเหตุระหว่างเดินทาง การชดเชยอุบัติเหตุส่วนบุคคลกรณี เสียชีวิต  
สูญเสียชีวิตสาวยะตายหรือ ทุพพลภาพถาวรสิ้นเชิง 1,000,000 บาท
9. ค่า K-ETA 10,300 วอน

### ราคาทัวร์ไม่รวม

1. ค่าใช้จ่ายส่วนตัว อาทิ ค่าทำหนังสือเดินทาง, ค่าโทรศัพท์ส่วนตัว, ค่าซักรีด, มินิบาร์ในห้อง,  
รวมถึงค่าอาหาร และเครื่องดื่มที่สั่งเพิ่มนอกเหนือรายการ (หากท่านต้องการสั่งเพิ่ม กรุณาติดต่อ  
หัวหน้าทัวร์แล้วจ่ายเพิ่มเองต่างหาก)
2. ค่าทิปคนขับรถ และไกด์ท้องถิ่นท่านละ 60,000 วอน หรือ 1,700 บาท ต่อท่านตลอดทั้งทริป
3. ค่าภาษีมูลค่าเพิ่ม 7% และภาษีหัก ณ ที่จ่าย 3% (กรณีออกไปเสร็จรับเงินในนามบริษัท หรือ  
ต้องการใบกำกับภาษี)
4. ค่าน้ำหนักกระเป๋าสัมภาระ ที่หนักเกินสายการบินกำหนด (ปกติ 15 กก.) 1 ใบ/ท่าน
5. ค่าวีซ่าสำหรับพาสปอร์ตต่างด้าว

### เงื่อนไขการจองและการให้บริการ

1. ในการจองครั้งแรก มัดจำ ท่านละ 10,000 บาท หรือชำระทั้งหมด
2. ส่วนที่เหลือชำระก่อนเดินทาง 15 วัน ในกรณีที่ไมชำระเงินส่วนที่เหลือตามเวลาที่กำหนด ขอสงวนสิทธิ์ในการ  
บอกยกเลิกการเดินทาง
3. การจองจะมีผลสมบูรณ์โดยจะต้องส่งแฟกซ์หรืออีเมลไปจองทัวร์ให้เจ้าหน้าที่ฝ่ายขายพร้อมกรอกรายชื่อของผู้  
เดินทางที่สะดวกตรงตามหนังสือเดินทาง
4. บริษัทฯขอสงวนสิทธิ์เก็บเพิ่ม300 USDหากลูกค้าต้องการขอแยกออกจากกรุ๊ปหรือไม่เที่ยวตามรายการที่กำหนด

### การยกเลิก

1. การยกเลิกการเดินทางจะมีผลสมบูรณ์ ก็ต่อเมื่อได้แฟกซ์ หรือ อีเมล การยกเลิกให้กับเจ้าหน้าที่ฝ่ายขาย
  - ยกเลิกก่อนการเดินทาง 30 วันทำการขึ้นไป คืนเงินทั้งหมด
  - ยกเลิกก่อนการเดินทาง 15 วันทำการขึ้นไป เก็บค่าใช้จ่าย 50% ของราคาทัวร์
  - ยกเลิกการเดินทางน้อยกว่า 1 - 14 วันทำการ เก็บค่าใช้จ่ายทั้งหมด 100 % ของราคาทัวร์

**\*\* การยกเลิกไม่นับวันเสาร์อาทิตย์ และวันหยุดนักขัตฤกษ์ \*\***

2. การขอยกเลิกการเดินทางในกรณีที่เจ็บป่วยหรือมีเหตุจากร่างกายที่ไม่สามารถเดินทางในช่วงเวลาที่จองได้ การยกเลิกการเดินทางจะต้องแสดงใบรับรองแพทย์จากโรงพยาบาลให้กับเจ้าหน้าที่ฝ่ายขายทั้งนี้บริษัทฯ ขอสงวนสิทธิ์พิจารณาในการคืนเงินให้กับลูกค้าเป็นกรณีไป
3. **ในกรณีที่เจ้าหน้าที่ตรวจคนเข้าเมืองปฏิเสธการเข้า-ออกนอกประเทศซึ่งอยู่นอกเหนือความรับผิดชอบของบริษัท บริษัทขอสงวนสิทธิ์ไม่คืนค่าตั๋วไม่ว่ากรณีใดๆทั้งสิ้น**
4. ในกรณีที่รูปที่เดินทางช่วงวันหยุดหรือเทศกาล บริษัทฯ ได้มีการการันตีมัดจำหรือซื้อขายแบบมีเงื่อนไขกับสายการบิน รวมถึงเที่ยวบินพิเศษ เช่น CHARTER FLIGHT (เหมาลำ), EXTRA FLIGHT (เที่ยวบินพิเศษที่เพิ่มเข้ามาช่วงวันหยุด หรือ เทศกาลดังกล่าว) บริษัทฯ ขอสงวนสิทธิ์ไม่คืนเงินค่ามัดจำ หรือ ค่าตั๋วทั้งหมด

**หมายเหตุ**

1. บริษัทฯ ขอสงวนสิทธิ์ ยกเลิกการเดินทาง ในกรณีที่จำนวนผู้เดินทาง ต่ำกว่า 15 ท่าน(ผู้ใหญ่) ขึ้นไป โดยบริษัทฯ จะแจ้งให้ทราบล่วงหน้าอย่างน้อย 7 วัน ก่อนการเดินทาง
2. เที่ยวบินและรายการท่องเที่ยว สามารถเปลี่ยนแปลงได้ตามความเหมาะสม โดยคำนึงถึงผลประโยชน์ของผู้เดินทางเป็นสำคัญ
3. หนังสือเดินทาง ต้องมีอายุเหลือใช้งานไม่น้อยกว่า 6 เดือน และบริษัทฯ รับเฉพาะผู้มีจุดประสงค์เดินทางเพื่อท่องเที่ยวเท่านั้น
4. ทางบริษัทฯ ขอสงวนสิทธิ์ไม่รับผิดชอบต่อค่าเสียหายใดๆทั้งสิ้น อันเนื่องมาจากเกิดกรณีความล่าช้าจากสายการบิน การประท้วง, การนัดหยุดงาน, การก่อจลาจล, การเมือง, ภัยธรรมชาติ (โดยบริษัทฯ จะดำเนินการประสานงานเพื่อให้เกิดประโยชน์สูงสุดแก่ลูกค้า)
5. ทางบริษัทฯ ขอสงวนสิทธิ์ไม่คืนเงิน ในกรณีที่ท่านใช้บริการของทางบริษัทฯ ไม่ครบ เช่น ไม่เที่ยวบางรายการ, ไม่ทานอาหารบางมื้อ เพราะค่าใช้จ่ายทุกอย่าง ทางบริษัทฯ ได้ชำระค่าใช้จ่ายให้ตัวแทนต่างประเทศแบบเหมาขาดก่อนออกเดินทางแล้ว
6. ทางบริษัทฯ ขอสงวนสิทธิ์ไม่รับผิดชอบต่อใดๆ หากเกิดสิ่งของสูญหายจากการโจรกรรม และ/หรือ เกิดอุบัติเหตุที่เกิดจากความประมาทของตัวนักท่องเที่ยวเอง
7. เมื่อท่านตกลงชำระเงินไม่ว่าทั้งหมดหรือบางส่วนกับทางบริษัทฯ จะถือว่าท่านได้ยอมรับในเงื่อนไขข้อตกลงต่างๆแล้ว ตามที่ได้ระบุไว้แล้วทั้งหมด